

SSM-AQUO

NB-IoT

Kurze Gebrauchs- und Installationsanleitung



SSM-AQUO ist ein Ultraschall Hauswasserzähler.

1. ALLGEMEINE HINWEISE

Wassertemperatur	-0,1 °C bis + 50 °C
Umgebungstemperatur	-25 °C bis + 55 °C
Umweltklasse	M1/E1
Maximaler Betriebsdruck	16 bar
Schutzart	IP68
Genauigkeitsklasse MID	2
Nutzdauer der Batterie	bis zu 13 Jahren*
Frequenzband	B3, B20

* abhängig von den Einstellungen der Funkübertragung und den Umgebungsbedingungen

Tab. 1.1. Technische Daten

2. UMWELTECHNISCHE EINSTUFUNG

- Klasse B, O gemäß ISO 4064:2017-A.2 Anhang A Punkt A.2
- Klasse M1 gemäß der europäischen Richtlinie 2014/32/EU
- Klasse E1 gemäß ISO 4064:2017 und der Europäischen Richtlinie 2014/32/EU

3. VERPACKUNGSGEHALT

- Zähler
- Verschraubungssatz (falls bestellt) und Dichtungen

4. SICHERHEITSHINWEISE

- Lesen Sie dieses Dokument, bevor Sie mit der Installation beginnen.
- Die Installation darf ausschließlich von dazu befugtem Fachpersonal durchgeführt werden.

5. TRANSPORT UND LAGERUNG

- Schützen Sie das Gerät während des Transports vor Erschütterungen und Stürzen.
- Lagertemperatur: -25 °C bis +55 °C.
- Tragen Sie den Zähler nicht am Deckel, nachdem Sie ihn herausgenommen haben.
- Vermeiden Sie Schläge, Stöße und Stürze bei der Installation und dem Umgang mit dem Zähler.

6. VORAUSSETZUNGEN FÜR DIE INSTALLATION

Überprüfen Sie die richtige Ausrichtung der vor- und nachgelagerten Rohre.



Abb. 1.1. richtige Ausrichtung



Abb. 1.2. falsche Ausrichtung

Überprüfen Sie den Abstand zwischen den Kupplungen, um mechanische Belastungen zu vermeiden. U+D < 5 mm

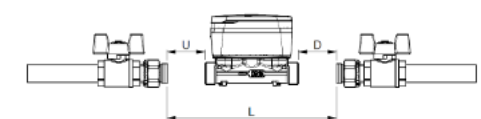


Abb. 1.3. Abstand zwischen dem Zähler und den Anschlüssen

SSM-AQUO gehört der Klasse U0D0 an (erfordert keinen geraden Rohrabschnitt vor und nach dem Zähler).

UG0109DE

7. FÜR DIE INSTALLATION ERFORDERLICHE KOMPONENTEN

- Dichtungen
- Verbindungsstücke

! **Verwenden Sie immer neue Dichtungen.**

! **Dichtungen und Verbindungsstücke gehören nicht zur Standardausrüstung (siehe Abs. 3. VERPACKUNGSGEHALT)**

8. INSTALLATIONSANLEITUNG

! **Der Zähler SSM-AQUO kann in jeder beliebigen Position installiert werden.**

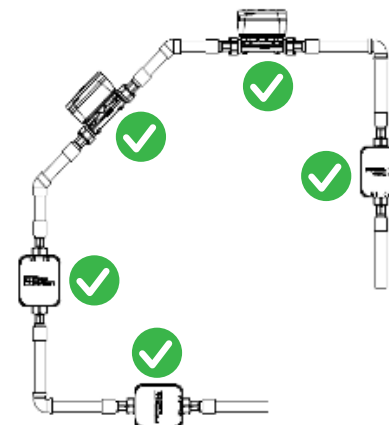


Abb. 1.4. Installationsmöglichkeiten

Entfernen Sie die gesamte Verpackung bzw. das schützende Material von dem Zähler

Setzen Sie neue Dichtungen in die Rohranschlüsse ein

Positionieren Sie den Zähler unter Beachtung der Durchflussrichtung

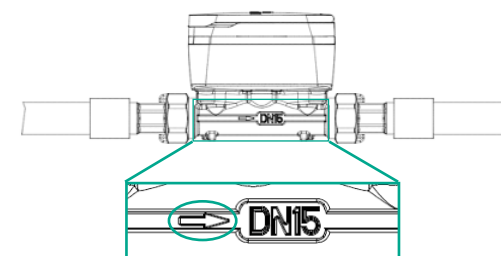


Abb. 1.5. Durchflussanzeige

Ziehen Sie die Muttern mit den in der Tabelle angegebenen Anzugsdrehmomenten an

Öffnen Sie das vorgelagerte Ventil, damit Wasser in den Zähler fließen kann.

Öffnen Sie das nachgeschaltete Ventil, damit die Luft aus der Rohrleitung entweichen kann

Schließen Sie das nachgeschaltete Ventil

Prüfen Sie, ob die Anschlüsse dicht sind und öffne wieder das Ventil

9. ANZUGSDREHMOMENTE

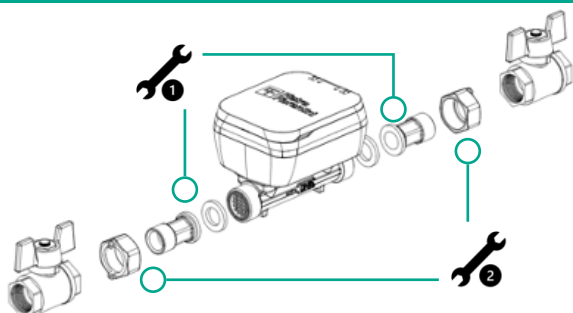


Abb. 1.6. Anschlüsse des Zählers

DN			
15	17	29	30 Nm
20	23	36	35 Nm
25	30	46	35 Nm
32	36	53	40 Nm
40	44	66	45 Nm

Tab. 1.2. Anzugsdrehmomente

10. DISPLAY DES ZÄHLERS

Auf dem Display werden zyklisch die unten beschriebenen Informationen angezeigt.

	Funktionsprüfung des Displays (1/2)
	Funktionsprüfung des Displays (2/2)
	Gesamtvolumen (1/1)
	Firmware-Version und Signatur (1/4)

	Firmware-Version und Signatur (2/4)
	Firmware-Version und Signatur (3/4)
	Firmware-Version und Signatur (4/4)

Tab. 1.3. Angezeigte Informationen

11. AUF DEM ZÄHLER ANGEZEIGTE FEHLER

	Kein Wasser im Zähler oder Leitung teilweise leer
	Leck erkannt, kontinuierlicher Volumenstrom
	Rohrbruch, plötzlich auftreten-der hoher Volumenstrom
	Zähler in der falschen Richtung eingebaut
	Es wurde ein Rücklauf gemessen
	Es wurde ein Volumenstrom gemessen, der über der maximalen Durchflussmenge liegt
	Betrugsversuch
	Batterie ist fast leer

Tab. 1.4. Angezeigte Fehler

12. AUTOMATISCHE ZÄHLERABLESUNG

Der Zähler ist so vorkonfiguriert, dass die Verbrauchsdaten per Funk übertragen werden können. Die Datenübertragung über Funk wird nach Erreichen der 5 Liter auf dem Gesamtzähler und gemäß den in der Auftragsphase vereinbarten Einstellungen automatisch aktiviert.

13. ENTSORGUNG



Dieses Produkt enthält eine Lithiumbatterie und elektronische Schaltkreise. Entsorgen Sie das Gerät nicht mit dem Hausmüll, sondern halten Sie sich an die Vorschriften Ihrer Gemeinde für die Entsorgung von Elektro- und Elektronik-Altgeräten.

! Die Entsorgung darf nur von qualifiziertem und befugtem Personal unter Beachtung der Vorschriften der Richtlinie 2012/19/UE für die Entsorgung von elektrischen und elektronischen Bauteilen (RAEE) durchgeführt werden.

14. EU-KONFORMITÄTSERKLÄRUNG

Pietro Fiorentini S.p.A. erklärt alleinverantwortlich, dass die Zähler der Serie SSM-AQUO, auf die sich diese Erklärung bezieht, die nachstehend aufgeführten europäischen Richtlinien erfüllen:

Richtlinie 2014/32/EU des Europäischen Parlaments und des Rates vom 26. Februar 2014 zur Harmonisierung der Rechtsvorschriften der Mitgliedstaaten über die Bereitstellung von Messgeräten auf dem Markt (Neufassung)

Richtlinie 2014/53/EU des Europäischen Parlaments und des Rates vom 16. April 2014 zur Harmonisierung der Rechtsvorschriften der Mitgliedstaaten über die Bereitstellung von Funkanlagen auf dem Markt und zur Aufhebung der Richtlinie 1999/5/EG

Bescheinigung vom Typ B: IT-028-21-MI001-2213, erstmalig ausgestellt am 9. März 2022 von Pa.L.Mer. Soc. Cons.a.r.l., Italien, (Benannte Stelle Nummer 2213)