

SSM-AQUO

NB-IoT

Stručný návod k použití a instalaci



SSM-AQUO je ultrazvukový vodoměr pro bytové aplikace.

1. OBECNÉ INFORMACE

| | |
|---------------------------|---------------------------------|
| Teplota vody | -0,1 °C až +50 °C |
| Okolní teplota | -25 °C až +55 °C |
| Třída životního prostředí | M1/E1 |
| Maximální provozní tlak | 16 bar |
| Třída ochrany | IP68 |
| Třída přesnosti MID | 2 |
| Životnost baterie | do 13 let* |
| Frekvenční pásmo | B3, B20 |
| Maximální RF výkon | 20,3 dBm (B3) 19,6 dBm (B20) |

* v závislosti na nastavení rádiového přenosu a podmínkách prostředí

Tab. 1.1. Technická data

2. KLASIFIKACE ŽIVOTNÍHO PROSTŘEDÍ

- Třída B, O podle ISO 4064:2017-A.2 Dodatek A bod A.2
- Třída M1 podle evropské směrnice 2014/32/EU
- Třída E1 podle normy ISO 4064:2017 a evropské směrnice 2014/32/EU

3. OBSAH BALENÍ

- Počítadlo
- Sada těsnění (je-li objednána)

4. BEZPEČNOSTNÍ INFORMACE

- Před zahájením provozu se seznámte s tímto dokumentem.
- Instalaci smí provádět pouze kvalifikovaný a autorizovaný personál.

5. PŘEPRAVA A SKLADOVÁNÍ

- Chraňte před vibracemi a pády během přepravy;
- Skladovací teplota od -25 °C do +55 °C;
- Po vyjmutí měřiče s ním nemanipulujte za víko;
- Při instalaci a manipulaci s měřičem se vyvarujte úderů, nárazů a pádů.

6. POŽADAVKY NA INSTALACI

Zkontrolujte správné zarovnání předřazených a následných potrubí.

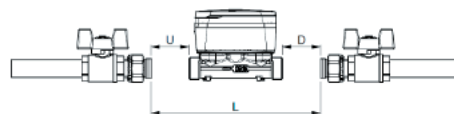


Obr. 1.1. správné zarovnání



Obr. 1.2. nesprávné zarovnání

Zkontrolujte vzdálenost mezi spojkami, abyste zabránili mechanickému namáhání. $U+D < 5 \text{ mm}$



Obr. 1.3. Vzdálenost mezi měřičem a spoji

SSM-AQUO je třídy U0D0 a (nevyžaduje rovný úsek potrubí před a za měřičem).

UG0109CZE

7. KOMPONENTY POTŘEBNÉ PRO INSTALACI

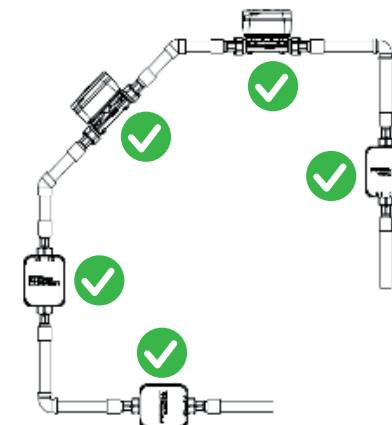
- Těsnění
- Kování

! Vždy používejte nová těsnění.

! Těsnění a kování nejsou standardním vybavením (viz odst. 3. OBSAH BALENÍ)

8. PRŮVODCE INSTALACÍ

! Měřič SSM-AQUO lze instalovat v libovolné poloze.

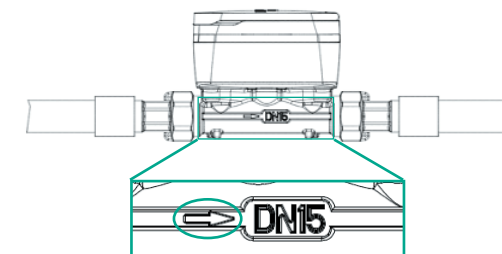


Obr. 1.4. možné instalační pozice

Odstraňte všechny přítomné obaly nebo ochrany měřiče.

Instalujte nová těsnění v armaturách potrubních spojů.

Umístěte měřič s ohledem na směr proudění.



Obr. 1.5. indikace průtoku

Matice upevněte podle utahovacích momentů uvedených v tabulce.

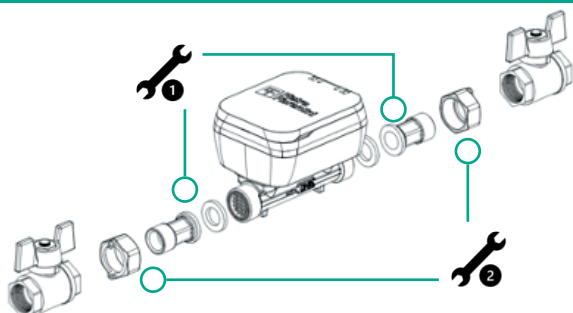
Otevřete předřazený ventil, aby voda mohla proudit do vodoměru.

Otevřete následný ventil, aby z potrubí mohl unikat vzduch.

Zavřete navazující ventil.

Zkontrolujte, zda nedochází k únikům z armatur.

9 UTAHOVACÍ MOMENTY



Obr. 1.6. spoje měřiče

| DN | | | |
|----|----|----|-------|
| 15 | 17 | 29 | 30 Nm |
| 20 | 23 | 36 | 35 Nm |
| 25 | 30 | 46 | 35 Nm |
| 32 | 36 | 53 | 40 Nm |
| 40 | 44 | 66 | 45 Nm |

Tab. 1.2. utahovací momenty

10 DISPLEJ MĚŘIČE

Na displeji se cyklicky zobrazují informace popsané níže.

| | |
|--|----------------------------------|
| | Kontrola funkce displeje (1/2) |
| | Kontrola funkce displeje (2/2) |
| | Kumulovaný objem (1/1) |
| | Verze a signatura firmwaru (1/4) |

| | |
|--|----------------------------------|
| | Verze a signatura firmwaru (2/4) |
| | Verze a signatura firmwaru (3/4) |
| | Verze a signatura firmwaru (4/4) |

Tab. 1.3. informace na displeji

11. CHYBY NA DISPLEJI MĚŘIČE

| | |
|--|--|
| | Žádná voda v měřiči nebo částečně prázdné potrubí |
| | Zjištěn únik, nepřetržitý průtok |
| | Prasknutí potrubí, náhlý průchod při vysokém průtoku |
| | Měřič instalovaný nesprávným směrem |
| | Detekce zpětného toku |
| | Detekce průtoku nad maximální průtok |
| | Pokus o podvod |
| | Baterie téměř vybitá |

Tab. 1.4. zobrazení chyb na displeji

12. AUTOMATICKÝ ODEČET MĚŘIČE

Měřič je předem nakonfigurován tak, aby umožňoval přenos spotřeby prostřednictvím rádiové frekvence. Rádiové vysílání se automaticky aktivuje po dosažení celkového objemu 5 litrů a podle nastavení dohodnutého v objednávce.

13. LIKVIDACE



Tento výrobek obsahuje lithiovou baterii a elektronické obvody. Nevyhazujte jej do domovního odpadu, dodržujte pokyny obce pro likvidaci OEEZ.

! Likvidaci smí provádět pouze kvalifikovaný a oprávněný personál.

14 EU PROHLÁŠENÍ OSHODĚ

Společnost Pietro Fiorentini S.p.A. prohlašuje na svou výhradní odpovědnost, že měřiče řady SSM-AQUO, na které se toto prohlášení vztahuje, jsou v SOULADU s níže uvedenými evropskými směrnici:

Směrnice Evropského parlamentu a Rady 2014/32/EU ze dne 26. února 2014 o harmonizaci právních předpisů členských států týkajících se dodávání měřidel na trh (přepracované znění)

Směrnice Evropského parlamentu a Rady 2014/53/EU ze dne 16. dubna 2014 o harmonizaci právních předpisů členských států týkajících se dodávání rádiových zařízení na trh a o zrušení směrnice 1999/5/ES.

Certifikát typu B: IT-028-21-MI001-2213, vydané dne 9. března 2022 společností Pa.L.Mer. Soc. Cons.a.r.l., Itálie, (číslo oznámeného subjektu 2213)

UG0109CZE